



# Karoline

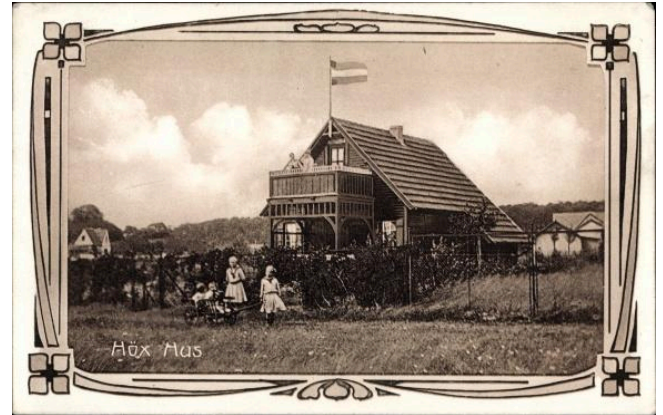
Informationsblatt für Schmöckwitz und Karolinenhof  
Gegründet 1990

Ausgabe 2/2024

## Warum Europa wählen?

Kein Bock oder eine Alternative? Klar ist: Die Stimmen der Nichtwähler werden unter den gewählten Abgeordneten aufgeteilt.

Ist die Idee des Gemeinwohls eigentlich abhandengekommen? Muss man sich in konservativen Zeiten nur noch auf sein Eigenwohl konzentrieren? *Karoline* sagt: Nein, es gibt auch ein Wohl für alle, für das Gemeinwesen!



Ansichtskarte um 1915: Gasthaus Höx Hus, Rauchfangswerder

Die Preise steigen, die Gewinne der Konzerne gehen durch die Decke. Das hängt zusammen! Die Linke will, dass alle von ihrer Arbeit gut leben können und sicher vor Armut geschützt sind. Das ist machbar! Wählt Ihr am 9.6. dementsprechend?

## Tempo 30 in der Schappachstraße

Es ist klar, wie schnell man im bewohnten Teil der Schappachstr. (Karolinenhof) fahren darf: 30. Und doch fahren viele Nachbarn schneller.

Die Polizei hatte am 22.4. gelasert. "Es hat sich gelohnt", sagte ein Beamter.

Rechnerisch sind zwischen Tempo 30 und 50 auf den 350 Meter in der Schappachstr. 17 Sekunden Zeitunterschied. Aber ein kürzerer Bremsweg für ein Leben - das ist es wert! Die Anwohner wünschen sich die Einhaltung des Tempolimits.

## Sport, EM und Ehrenamt

Olympiade und EM nahen unaufhaltsam – die Euphorie

steigt – bei Erfolgen unserer Athleten werden sie zu deutschen Helden hochstilisiert. Doch wie kommen sie dahin? Nicht Talent, Fleiß und Ehrgeiz des Sportlers sind die Hauptzutat für den großen Erfolg, sondern der Geldbeutel der Eltern.

Gerechtigkeit sieht anders aus. Am Ende aber wärmen sich Sportfunktionäre und Politiker in der Sonne des Erfolges... Mit welchem Recht eigentlich?

Gäbe es nicht die zahlreichen Sportvereine vor Ort, in denen sich Ehrenamtliche trotz widriger Umstände unermüdlich um die Entwicklung des Breitensports kümmern, gäbe es auch keine deutschen Sporthelden.

Deshalb hier einmal ein herzlicher Dank an alle Ehrenamtlichen!

## Ochsenkopflaake

Waldspaziergänge sind schön! Zwischen Karolinenhof und Grünau verläuft mit der Krummen Lake ein typisches Fließ, ein wunderschönes Feuchtgebiet.

Auf einer Landkarte von 1767 entdeckt man aber noch viel mehr Feuchtgebiete: So entsprang am heutigen Bahnübergang in Eichwalde die Ochsenkopflaake. Andere Karten (1807 und 1893) weisen auf einen Ablauf vom Plumpengraben bei Zeuthen hin, also eine andere Quelle. Dieses Fließ zog sich stark mäandrierend durch die spätere Schmöckwitz-Siedlung und verlief dann, westlich an den Karnickelbergen vorbei, nach Norden. Auf Höhe der Total-Tankstelle querte es das Adlergestell und lief dann ab

der Schappachstraße in die Krumme Lake hinein.

Der trockengefallene Lauf der Ochsenkopflaake ist heute noch im Wald erkennbar. Der Zulauf/Quelle wurde (wahrscheinlich beim Bau der Görlitzer Bahn) in Richtung Plumpengraben umgelegt. Die Aufforstung der Grünauer Forst mit Kiefern in den letzten ~150 Jahren sorgt zusätzlich für ein Absinken des Grundwassers. Also falls jemand in der Siedlung mal einen feuchten Keller hat: das könnte daran liegen.

## **Zweiter Bürgerdialog erfolgreich**

Der Ortsverein Schmöckwitz e.V. (nicht mit Karoline verbandelt) veranstaltete am 23.4. den 2. Bürgerdialog mit ca. 100 Nachbarn im schönen Waldhotel am See.

Der Beamtenwirtschaftsbund (dbb) besitzt die Zirkuswiese hinter der Kirche und möchte dort zukünftig Wohnungen errichten.

Eine Vertreterin der BVG hörte zu, welche Wünsche es bei uns zum Nahverkehr gibt, z.B. eine Taktverdichtung der Tram 68 oder die Verlängerung vom Bus 168 aus Rauchfangswerder bis zum Rewe. Antworten werden nachgeliefert.

Das Thema Flugrouten und -lärm war ebenfalls interessant. BER-Mitarbeiter berichteten, dass der Fluglärm durch die neuen Entgelte (je lauter, desto

teurer) reduziert wird. Die Nachtflugregelung wurde auch vorgestellt. Anhand von Daten der Deutschen Flugsicherung (DFS) wurde aufgezeigt, dass die festgelegten Flugrouten eingehalten werden. Bauliche Schallschutzmaßnahmen auf BER-Kosten wurden nur wenig in Anspruch genommen.

Die Neubewertung der Flugrouten wurde aufgrund der Corona-Pause bislang verschoben. Die offiziellen Routen gelten also weiterhin. Aber schon 2013 stellte die Morgenpost zu Schönefeld fest: "Die Flugrouten über Berlin werden nicht eingehalten – was prinzipiell erlaubt ist. Flugzeuge dürfen nämlich nach dem Start ab einer bestimmten Höhe abkürzen." Sic!

Tipp: Wenn man denkt, ein Flieger ist genau über einem, dann bitte auf das Seitenleitwerk (hoch am Heck) schauen. Kann man es sehen oder gar das Logo erkennen, dann ist der Flieger nicht direkt über einem - auch wenn es sich so anfühlt.

## **Ortsgeflüster**

Tag der offenen Tür in der neuen Feuerwache am 1.6. ab 14 Uhr +++ Das Inselfest am 7.9. wird auf dem Gelände der neuen Feuerwache stattfinden. +++ Über Kiezkassen-Mittel wurde am 3.5. abgestimmt: gefördert wird ein Pavillon für das Sommerfest vom Ortsverein, Sonnenschutz für die Siedlergemeinschaft K-Hof

und eine Sitzbank vor der Kirche. +++ Demnächst eröffnet ein Spätkauf neben dem Döner-Haus am Adlergestell.

## **Karolines Gedicht**

*Kinder und Linke* - Erich Fried

Wer Kindern sagt  
Ihr habt rechts zu denken  
der ist ein Rechter  
Wer Kindern sagt  
Ihr habt links zu denken  
der ist ein Rechter

Wer Kindern sagt  
Ihr habt gar nichts zu denken  
der ist ein Rechter  
Wer Kindern sagt  
Es ist ganz gleich was ihr denkt  
der ist ein Rechter

Wer Kindern sagt  
was er selbst denkt  
und ihnen auch sagt  
dass daran etwas falsch sein  
könnte  
der ist vielleicht  
ein Linker

## **Karoline ist hier**

*Karoline* hilft! Schreibt Ihr für Verbesserungsvorschläge oder wenn ein Problem erledigt werden muss.

## **Kontakt & Impressum**

Mail:karoline@dielinke-treptow-koepenick.de



Herausgeberin:  
Basisorganisation DIE  
LINKE Schmöckwitz  
-Karolinenhof. V.i.S.d.P.:  
Philipp Wohlfheil,  
Allendeweg 1, 12559  
Berlin.

<https://www.linke-tk.de>  
Redaktionsschluss 20.05.2024